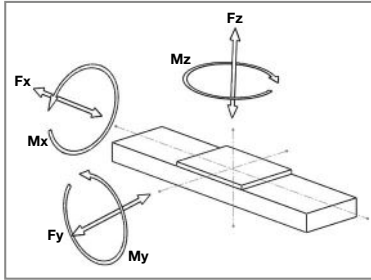


## MLC 5 EJE CON MOTOR LINEAL

Velocidad máxima: 8 m/s  
 Aceleración máxima: 145 m/s<sup>2</sup>  
 Longitud máxima sin uniones: hasta 6000 mm  
 Voltaje de operación: 600 Vdc, máx. 900 Vdc



### Especificaciones mecánicas

Modelo del carro		IT09	IT13	IT18
C - Longitud del carro	mm	260	352	484
B - Ancho	mm	206	206	206
H - Altura	mm	103	103	103
G1 - Distancia entre ranuras de la base del perfil	mm	160	160	160
G2 - Altura de las ranuras laterales del perfil	mm	20	20	20
M1 - Distancia entre agujeros de fijación de abrazaderas <sup>3)</sup>	mm	220	220	220
M2 - Distancia entre agujeros de fijación de abrazaderas <sup>3)</sup>	mm	40	40	40
M3 - Distancia máxima entre abrazaderas de fijación <sup>3)</sup>	mm	500	500	500

### Características del motor lineal

Velocidad máxima a 560Vdc	m/s	8	8	8
Velocidad recomendada <sup>1)</sup>	m/s	3	3	3
Fuerza continua con enfriamiento por aire <sup>2)</sup>	N	400	600	800
Fuerza máxima	N	900	1350	1800
Corriente nominal	Arms	4,5	6,8	9,0
Corriente máxima	Arms	13,1	19,6	26,2

### Características de guiado (máx.)

Fy	N	2000	2000	3000
Fz	N	1500	1500	1750
Mx	Nm	450	450	750
My	Nm	700	1000	1500
Mz	Nm	700	1000	1500

Para la suma de todas las fuerzas y momentos:  $\frac{F_{ye}}{F_y} + \frac{F_{ze}}{F_z} + \frac{M_{xe}}{M_x} + \frac{M_{ye}}{M_y} + \frac{M_{ze}}{M_z} < 1$  (Xxe = valor calculado)  
 (Xx = valor máx. de catálogo)

### Características del perfil estructural

Momentos geométricos de inercia Lx	mm <sup>4</sup>	4,5x10 <sup>5</sup>	4,5x10 <sup>5</sup>	4,5x10 <sup>5</sup>
Momentos geométricos de inercia Ly	mm <sup>4</sup>	20,5x10 <sup>6</sup>	20,5x10 <sup>6</sup>	20,5x10 <sup>6</sup>
Módulo elástico	N/mm <sup>2</sup>	70000	70000	70000

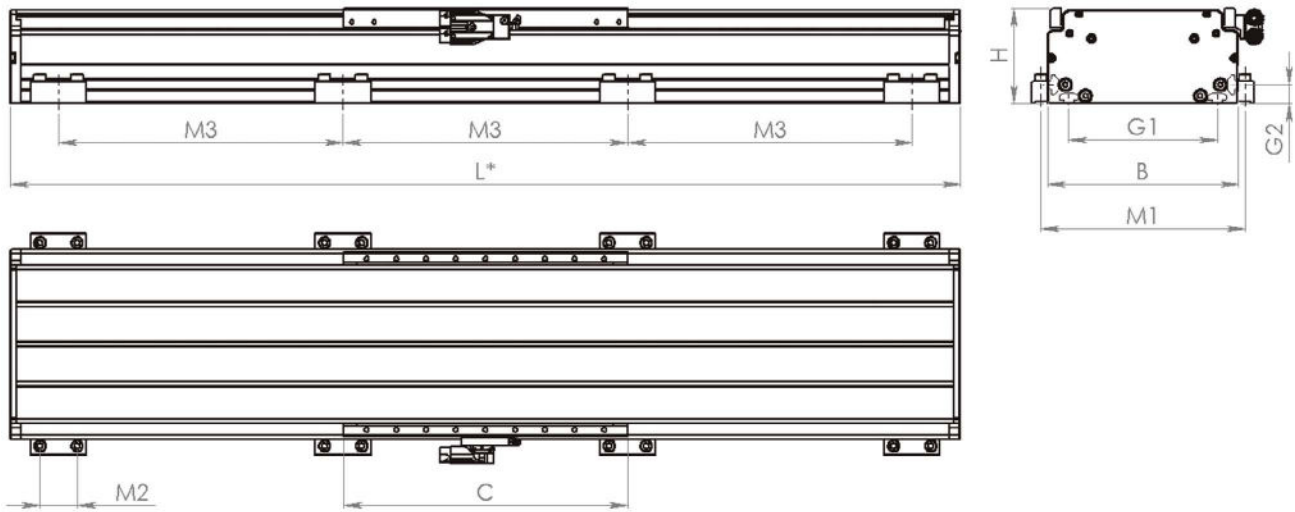
### Peso

Peso del carro	kg	6,8	8,9	12,4
Peso por cada 100 mm	kg	2,1	2,1	2,1

<sup>1)</sup> Velocidad recomendada para una vida útil >30000 km  
<sup>2)</sup> Dependiendo de la aplicación y la temperatura ambiente  
<sup>3)</sup> Accesorio de Sinardrives

## MLC 5

### DESCRIPCIÓN TÉCNICA



*El dibujo es solo una referencia. Por favor, solicita archivos 3D listos para usar.*

## MLC 5

### INFORMACIÓN DE PRECISIÓN Y EXACTITUD

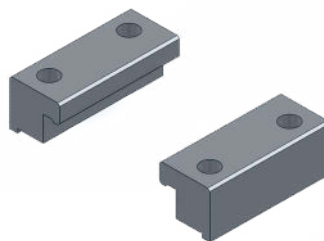
Rectitud y planitud:  $\pm 0.05 \text{ mm} / 300 \text{ mm}$  (fijado con el conjunto de montaje) <sup>4)</sup>  
 Repetibilidad del sistema de medición:  $\pm 0.5 \mu\text{m}$   
 Repetibilidad de la unidad lineal:  $\pm 3 \mu\text{m}$   
 Precisión estándar absoluta:  $\pm 15 \mu\text{m} / 1000 \text{ mm}$  (en la dirección del movimiento)  
 Alta precisión absoluta:  $\pm 5 \mu\text{m} / 1000 \text{ mm}$  (en la dirección del movimiento)

<sup>4)</sup> Se puede mejorar con placas niveladoras

#### Juego de montaje (2 uds.)

Ref. AC03-0501

Par de apriete 14 Nm (para acero)  
 Par de apriete 20 Nm (para aluminio)



#### Juego de tuercas en T (10 uds.)

Ref. KTM0X

■ KTM05



M5

■ KTM06



M6

■ KTM08



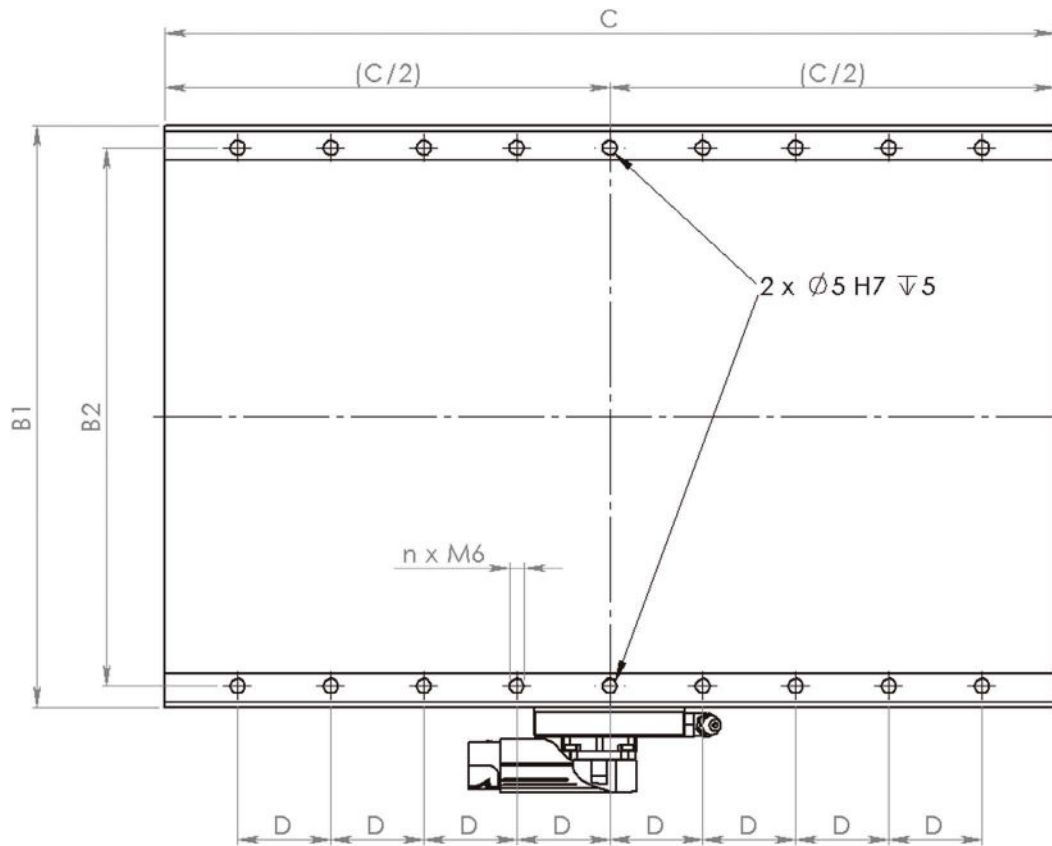
M8

## MLC 5

### ELECCIÓN DE LA CARRERA

Eje con motor lineal		MLC55		
Modelo del carro	900	1350	1800	
Longitud, L (mm)	Carrera			
00270	-	-	-	-
00366	52	-	-	-
00462	148	56	-	-
00558	244	152	20	-
00654	340	248	116	-
00750	436	344	212	-
00846	532	440	308	-
00942	628	536	404	-
01038	724	632	500	-
01134	820	728	596	-
01230	916	824	692	-
01326	1012	920	788	-
01422	1108	1016	884	-
01518	1204	1112	980	-
01614	1300	1208	1076	-
01710	1396	1304	1172	-
01806	1492	1400	1268	-
01902	1588	1496	1364	-
01998	1684	1592	1460	-
02094	1780	1688	1556	-
02190	1876	1784	1652	-
02286	1972	1880	1748	-
02382	2068	1976	1844	-
02478	2164	2072	1940	-
02574	2260	2168	2036	-
02670	2356	2264	2132	-
02766	2452	2360	2228	-
02862	2548	2456	2324	-
02958	2644	2552	2420	-
03054	2740	2648	2516	-
03150	2836	2744	2612	-
03246	2932	2840	2708	-
03342	3028	2936	2804	-
03438	3124	3032	2900	-
03534	3220	3128	2996	-
03630	3316	3224	3092	-
03726	3412	3320	3188	-
03822	3508	3416	3284	-
03918	3604	3512	3380	-
04014	3700	3608	3476	-
04110	3796	3704	3572	-
04206	3892	3800	3668	-
04302	3988	3896	3764	-
04398	4084	3992	3860	-
04494	4180	4088	3956	-
04590	4276	4184	4052	-
04686	4372	4280	4148	-
04782	4468	4376	4244	-
04878	4564	4472	4340	-
04974	4660	4568	4436	-
05070	4756	4664	4532	-
05166	4852	4760	4628	-
05262	4948	4856	4724	-
05358	5044	4952	4820	-
05454	5140	5048	4916	-
05550	5236	5144	5012	-
05646	5332	5240	5108	-
05742	5428	5336	5204	-
05838	5524	5432	5300	-
05934	5620	5528	5396	-
06030	5716	5624	5492	-

## MLC 5 INTERFAZ DE MONTAJE



Modelo del carro	B1 (mm)	B2 (mm)	C (mm)	D (mm)	n / fila	Perforación
0900	200	185	260	32	6	M6
1350			352		10	
1800			484		12	

## MLC 5

### OPCIONES DE CONECTORES

■ Conectores laterales base Y-TEC (00)



■ Conectores laterales M23 (01)



## MLC 5 CÓDIGO DE PEDIDO

### Modelo de axis

MLC 5 - Unidad lineal con motor lineal de núcleo de hierro, modelo cubierto.

MLC5S - IT□□□ - □□□□□ - □□A - T20□□ - □ - □XX - □□□□□

### Motor / Modelo del carro

#### Tipo de motor:

IT - Motor de núcleo de hierro

XX - Sin motor

#### Fuerza máxima, N (refrigerado por aire) <sup>1)</sup>:

MLC 5 

09	- 900N
13	- 1350N
18	- 1800N

#### Bobinado del motor:

N - Motor estándar

H - Motor de alta velocidad

### Conectores

#### Opciones:

00A - Conectores laterales base Y-TEC <sup>3)</sup>

01A - Conectores laterales M23

### Guía

#### Número de bloques:

4 - 4 Bloques

6 - 6 Bloques (solo IT18X)

#### Tipo de bloque:

A - Con bolas enjauladas

B - Sin bolas enjauladas

### Lubricación

#### Tipo de grasa:

S - Estándar

C - Sala blanca

F - Grado alimenticio

L - Baja temperatura

### Mejoras

#### Version:

S - Estándar

C - Sala blanca

### Longitud (mm) <sup>2)</sup>

<sup>1)</sup> Dependiendo de la aplicación y la temperatura ambiente

<sup>2)</sup> Longitud en la página 24

<sup>3)</sup> No disponible para los motores IT13X e IT18X