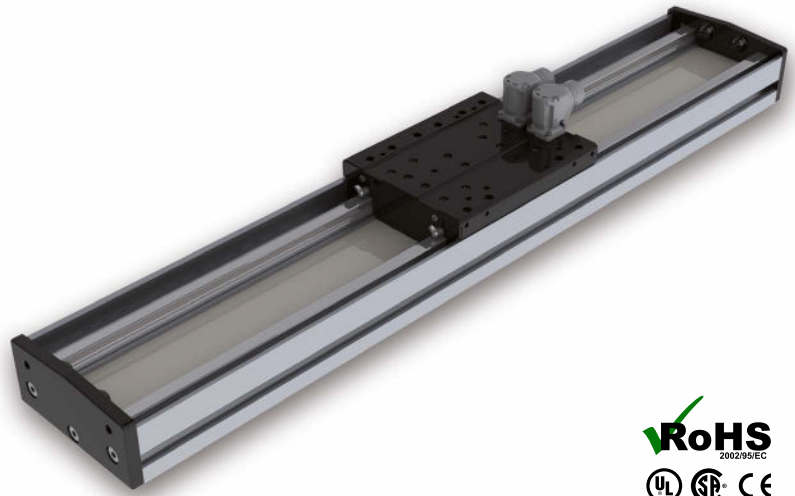
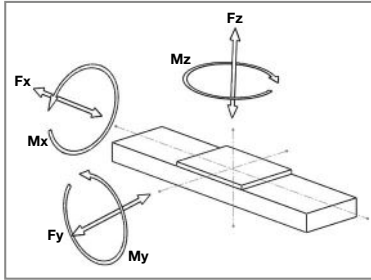


MLE 3 EJE CON MOTOR LINEAL

Velocidad máxima: 36 m/s
 Aceleración máxima: 95 m/s²
 Longitud máxima sin uniones: hasta 6000 mm
 Voltaje de operación: 600 Vdc, máx. 900 Vdc



Especificaciones mecánicas

Tamaño		S	R	S	S
Modelo del carro		IT02X		IT05X	IT07X
C - Longitud del carro	mm	182	272	272	368
B - Ancho	mm	140		140	140
H - Altura	mm	70		70	70
G1 - Distancia entre ranuras de la base del perfil	mm	100		100	100
G2 - Altura de las ranuras laterales del perfil	mm	20		20	20
M1 - Distancia entre agujeros de fijación de abrazaderas ³⁾	mm	157		157	157
M2 - Distancia entre agujeros de fijación de abrazaderas ³⁾	mm	40		40	40
M3 - Distancia máxima entre abrazaderas de fijación ³⁾	mm	500		500	500

Características del motor lineal

Velocidad máxima a 560Vdc	m/s	36		36	36
Velocidad recomendada ¹⁾	m/s	3		3	3
Fuerza continua con enfriamiento por aire ²⁾	N	105		210	360
Fuerza máxima	N	240		480	720
Corriente nominal	Arms	3,0		6,0	4,5
Corriente máxima	Arms	6,2		12,4	12,3

Características de guiado (máx.)

Fy	N	1500		1500	2250
Fz	N	1000		1000	1500
Mx	Nm	180		180	270
My	Nm	280	320	320	480
Mz	Nm	280	320	320	480

Para la suma de todas las fuerzas y momentos: $\frac{F_{ye}}{F_y} + \frac{F_{ze}}{F_z} + \frac{M_{xe}}{M_x} + \frac{M_{ye}}{M_y} + \frac{M_{ze}}{M_z} < 1$ (Xxe = valor calculado)
 (Xx = valor máx. de catálogo)

Características del perfil estructural

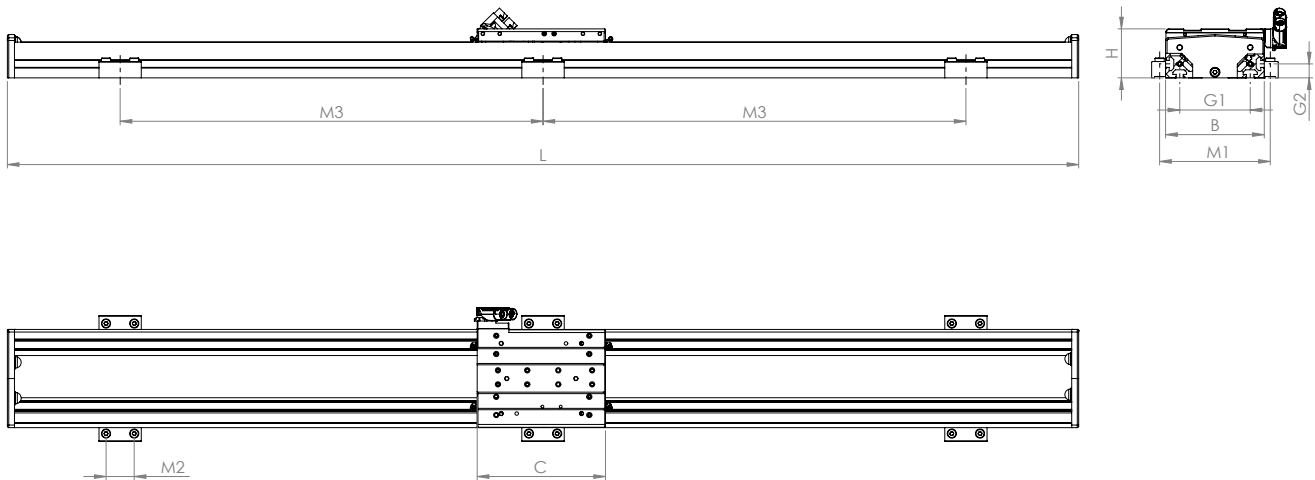
Momentos geométricos de inercia Lx	mm ⁴	3,72x10 ⁵		3,72x10 ⁵	3,72x10 ⁵
Momentos geométricos de inercia Ly	mm ⁴	55,58x10 ⁵		55,58x10 ⁵	55,58x10 ⁵
Módulo elástico	N/mm ²	70000		70000	70000

Peso

Peso del carro	kg	2,6	3,0	3,7	3,7
Peso por cada 100 mm	kg	1,2		1,2	1,2

¹⁾ Velocidad recomendada para una vida útil >30000 km
²⁾ Dependiendo de la aplicación y la temperatura ambiente
³⁾ Accesorio de Sinadrives

MLE 3 DESCRIPCIÓN TÉCNICA



El dibujo es solo una referencia. Por favor, solicita archivos 3D listos para usar.

MLE 3 INFORMACIÓN DE PRECISIÓN Y EXACTITUD

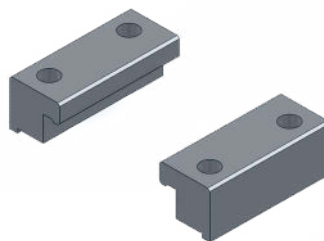
Rectitud y planitud: $\pm 0.05 \text{ mm} / 300 \text{ mm}$ (fijado con el conjunto de montaje) ⁴⁾
 Repetibilidad del sistema de medición: $\pm 1 \text{ }\mu\text{m}$
 Repetibilidad de la unidad lineal: $\pm 5 \text{ }\mu\text{m}$
 Precisión estándar absoluta: $\pm 15 \text{ }\mu\text{m} / 1000 \text{ mm}$ (en la dirección del movimiento)
 Alta precisión absoluta: $\pm 5 \text{ }\mu\text{m} / 1000 \text{ mm}$ (en la dirección del movimiento)

⁴⁾ Se puede mejorar con placas niveladoras

Juego de montaje (2 uds.)

Ref. AC03-0501

Par de apriete 14 Nm (para acero)
Par de apriete 20 Nm (para aluminio)



Juego de tuercas en T (10 uds.)

Ref. KTM0X

■ KTM05



M5

■ KTM06



M6

■ KTM08



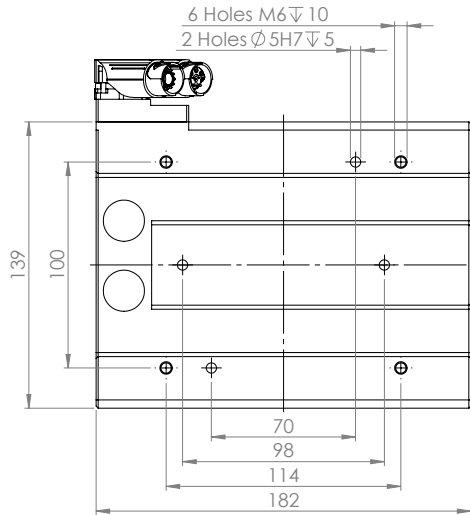
M8

MLE 3 ELECCIÓN DE LA CARRERA

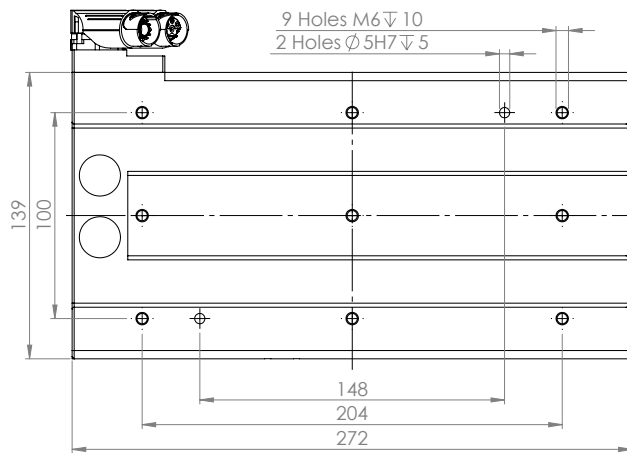
Tamaño	3S	3R	3S	3S
Modelo del carro	IT02X		IT05X	IT07X
Longitud, L (mm)	Carrera			
224	2	-	-	-
272	50	-	-	-
320	98	8	8	-
368	146	56	56	-
416	194	104	104	8
512	290	200	200	104
560	338	248	248	152
608	386	296	296	200
656	434	344	344	248
704	482	392	392	296
752	530	440	440	344
800	578	488	488	392
896	674	584	584	488
944	722	632	632	536
992	770	680	680	584
1040	818	728	728	632
1088	866	776	776	680
1136	914	824	824	728
1184	962	872	872	776
1280	1058	968	968	872
1328	1106	1016	1016	920
1376	1154	1064	1064	968
1424	1202	1112	1112	1016
1472	1250	1160	1160	1064
1520	1298	1208	1208	1112
1568	1346	1256	1256	1160
1664	1442	1352	1352	1256
1712	1490	1400	1400	1304
1760	1538	1448	1448	1352
1808	1586	1496	1496	1400
1856	1634	1544	1544	1448
1904	1682	1592	1592	1496
1952	1730	1640	1640	1544
2048	1826	1736	1736	1640
2096	1874	1784	1784	1688
2144	1922	1832	1832	1736
2192	1970	1880	1880	1784
2240	2018	1928	1928	1832
2288	2066	1976	1976	1880
2336	2114	2024	2024	1928
2432	2210	2120	2120	2024
2480	2258	2168	2168	2072
2528	2306	2216	2216	2120
2576	2354	2264	2264	2168
2624	2402	2312	2312	2216
2672	2450	2360	2360	2264
2720	2498	2408	2408	2312
2816	2594	2504	2504	2408
2864	2642	2552	2552	2456
2912	2690	2600	2600	2504
2960	2738	2648	2648	2552
3008	2786	2696	2696	2600
3056	2834	2744	2744	2648
3104	2882	2792	2792	2696
3200	2978	2888	2888	2792
3248	3026	2936	2936	2840
3296	3074	2984	2984	2888
3344	3122	3032	3032	2936
3392	3170	3080	3080	2984
3440	3218	3128	3128	3032
3488	3266	3176	3176	3080
3584	3362	3272	3272	3176

MLE 3 INTERFAZ DE MONTAJE

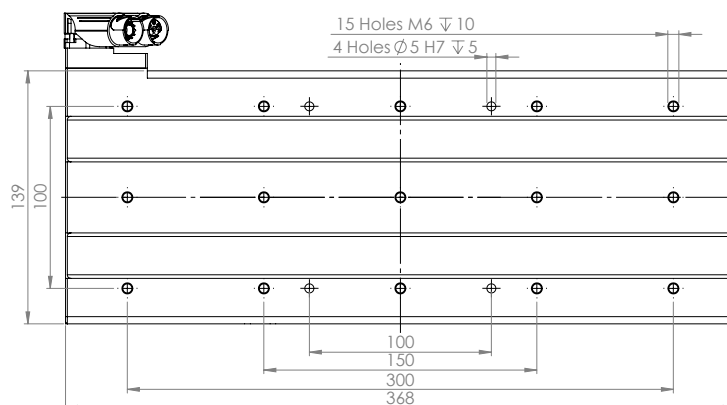
MLE 3S - IT02X



MLE 3R - IT02X / MLE 3S - IT05X



MLE 3R - IT05X / MLE 3S - IT07X



MLE 3

OPCIONES DE CONECTORES

■ Conectores laterales base Y-TEC (00)



■ Conectores laterales M23 (01)



MLE 3 CÓDIGO DE PEDIDO

Modelo de axis

MLE 3 - Unidad lineal con motor lineal de núcleo de hierro.

MLE3 - IT - - - - - A - T154B - - - - - SXX - - - - -

Tamaño del eje

Tamaño:

- S - Carro estándar
- R - Carro reforzado

Conectores

Opciones:

- 00A - Conectores laterales base Y-TEC
- 01A - Conectores laterales M23

Motor / Modelo del carro

Tipo de motor:

- IT - Motor de núcleo de hierro
- XX - Sin motor

Fuerza máxima, N (refrigerado por aire) ¹⁾:

- MLE3
- 02 - 240N
 - 05 - 480N
 - 07 - 720N

Bobinado del motor:

- N - Motor estándar
- H - Motor de alta velocidad
- I - Motor de bajo voltaje

Lubricación

Tipo de grasa:

- S - Estándar
- C - Sala blanca
- F - Grado alimenticio
- L - Baja temperatura

Longitud (mm) ²⁾

Encoder

Incremental:

- 0A04C - Incremental inductivo 1Vpp 40 µm
- 0A41U - Incremental inductivo TTL 1 µm

¹⁾ Dependiendo de la aplicación y la temperatura ambiente

²⁾ Longitud en la página 34