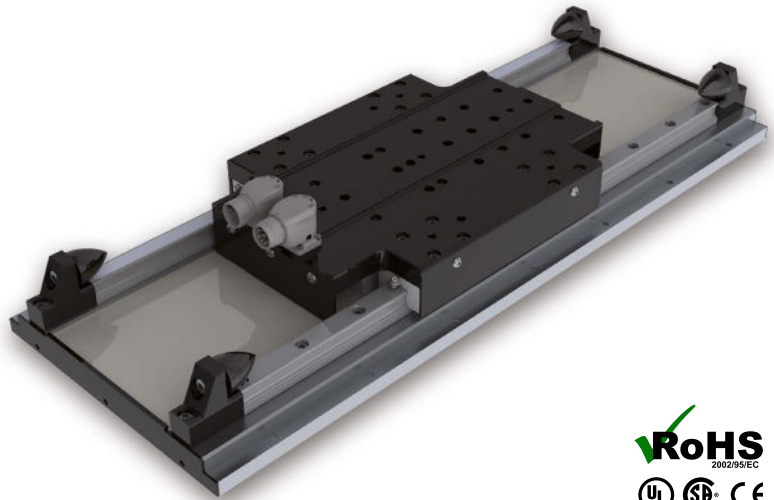
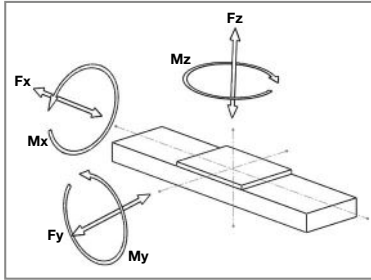


MLE 7 EJE CON MOTOR LINEAL

Repetibilidad del sistema de medición: ± 1 µm
 Repetibilidad de la unidad lineal: ± 5 µm
 Velocidad máxima: 6 m/s
 Aceleración máxima: 186 m/s²
 Longitud máxima sin uniones: hasta 6000 mm
 Voltaje de operación: 600 Vdc, máx. 900 Vdc



Especificaciones mecánicas

Tamaño		R	S	R	S
Modelo del carro		IT18X	IT22X	IT22X	IT45X
C - Longitud del carro	mm	342	342	620	620
H - Altura	mm	78	78	78	78
G1 - Ancho	mm	270	270	270	270
M1 - Distancia entre agujeros de fijación ³⁾	mm	145	145	145	145
M2 - Distancia entre agujeros de fijación ³⁾	mm	255	255	255	255
M3 - Distancia entre agujeros de fijación ³⁾	mm	100	100	100	100

Características del motor lineal

Velocidad máxima a 560Vdc	m/s	6	6	6	6
Velocidad recomendada ¹⁾	m/s	3	3	3	3
Fuerza continua con enfriamiento por aire ²⁾	N	400	500	1000	1000
Fuerza máxima	N	1800	2250	4500	4500
Corriente nominal	Arms	4,1	4,2	8,5	8,5
Corriente máxima	Arms	10	10	20	20

Características de guiado (máx.)

Fy	N	5000	5000	7000	7000
Fz	N	3000	3000	5000	5000
Mx	Nm	800	800	1100	1100
My	Nm	900	900	1300	1300
Mz	Nm	900	900	1300	1300

Para la suma de todas las fuerzas y momentos: $\frac{F_{ye}}{F_y} + \frac{F_{ze}}{F_z} + \frac{M_{xe}}{M_x} + \frac{M_{ye}}{M_y} + \frac{M_{ze}}{M_z} < 1$ (Xxe = valor calculado)
 (Xx = valor máx. de catálogo)

Características del perfil estructural

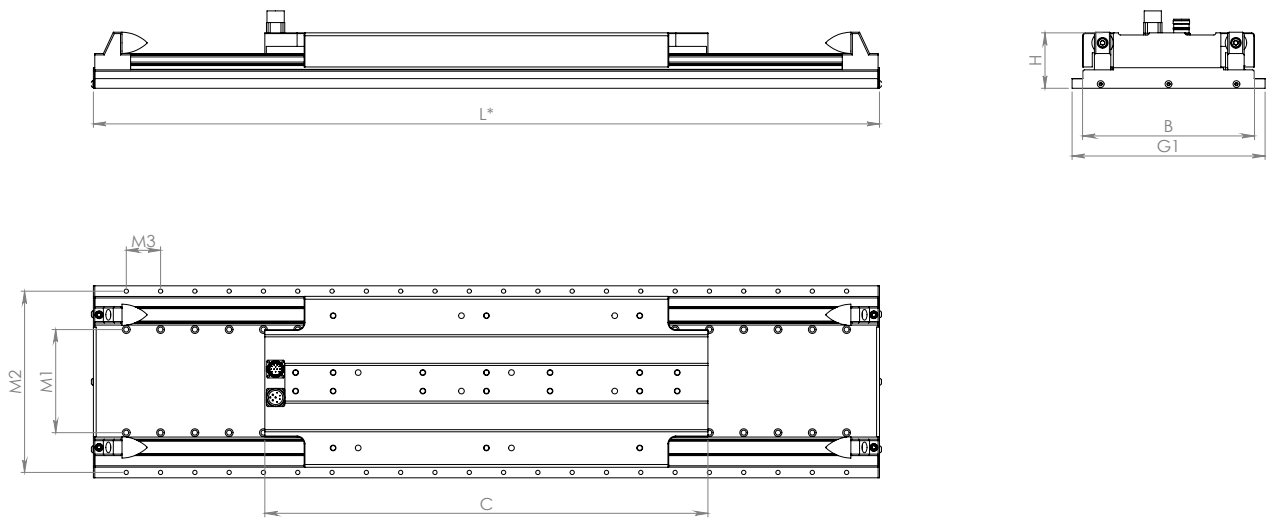
Momentos geométricos de inercia Lx	mm ⁴	2,30x10 ⁵	2,30x10 ⁵	2,30x10 ⁵	2,30x10 ⁵
Momentos geométricos de inercia Ly	mm ⁴	338,14x10 ⁵	338,14x10 ⁵	338,14x10 ⁵	338,14x10 ⁵
Módulo elástico	N/mm ²	70000	70000	70000	70000

Peso

Peso del carro	kg	9,8	11,1	14,2	19,9
Peso por cada 100 mm	kg	3,0	3,0	3,0	3,0

¹⁾ Velocidad recomendada para una vida útil >30000 km
²⁾ Dependiendo de la aplicación y la temperatura ambiente
³⁾ Accesorio de Sinadrives

MLE 7 DESCRIPCIÓN TÉCNICA



El dibujo es solo una referencia. Por favor, solicita archivos 3D listos para usar.

MLE 7 INFORMACIÓN DE PRECISIÓN Y EXACTITUD

Rectitud y planitud: $\pm 0.025 \text{ mm} / 300 \text{ mm}$
Repetibilidad del sistema de medición: $\pm 0.5 \text{ } \mu\text{m}$
Repetibilidad de la unidad lineal: $\pm 3 \text{ } \mu\text{m}$
Precisión estándar absoluta: $\pm 15 \text{ } \mu\text{m} / 1000 \text{ mm}$ (en la dirección del movimiento)
Alta precisión absoluta: $\pm 5 \text{ } \mu\text{m} / 1000 \text{ mm}$ (en la dirección del movimiento)

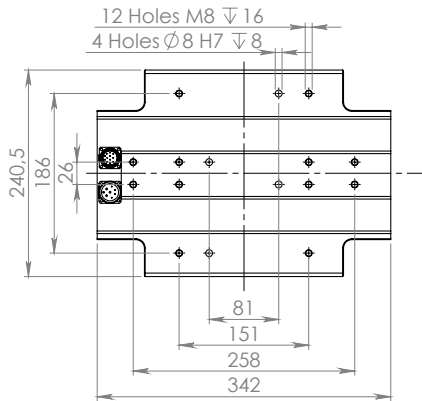
MLE 7

ELECCIÓN DE LA CARRERA

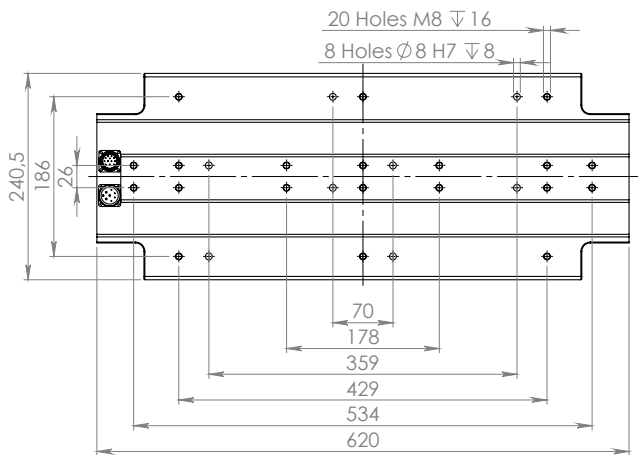
Tamaño	7R	7S	7R	7S
Modelo del carro	IT18X	IT22X	IT22X	IT45X
Longitud, L (mm)	Carrera			
00534	146	146	-	-
00726	338	338	60	60
00822	434	434	156	156
00918	530	530	252	252
01014	626	626	348	348
01110	722	722	444	444
01206	818	818	540	540
01302	914	914	636	636
01398	1010	1010	732	732
01494	1106	1106	828	828
01590	1202	1202	924	924
01686	1298	1298	1020	1020
01782	1394	1394	1116	1116
01878	1490	1490	1212	1212
01974	1586	1586	1308	1308
02070	1682	1682	1404	1404
02166	1778	1778	1500	1500
02262	1874	1874	1596	1596
02358	1970	1970	1692	1692
02454	2066	2066	1788	1788
02646	2258	2258	1980	1980
02742	2354	2354	2076	2076
02838	2450	2450	2172	2172
02934	2546	2546	2268	2268
03030	2642	2642	2364	2364
03126	2738	2738	2460	2460
03222	2834	2834	2556	2556
03318	2930	2930	2652	2652
03414	3026	3026	2748	2748
03510	3122	3122	2844	2844
03606	3218	3218	2940	2940
03702	3314	3314	3036	3036
03798	3410	3410	3132	3132
03894	3506	3506	3228	3228
03990	3602	3602	3324	3324
04086	3698	3698	3420	3420
04182	3794	3794	3516	3516
04278	3890	3890	3612	3612

MLE 7 INTERFAZ DE MONTAJE

MLE 7R - IT18X / MLE 7S - IT22X



MLE 7R - IT22X / MLE 7S - IT45X



MLE 7

OPCIONES DE CONECTORES

■ **Conectores traseros M23 (01)**



■ **Conectores rectos M23 hacia arriba (07)**



MLE 7 CÓDIGO DE PEDIDO

Modelo de axis

MLE 7 - Unidad lineal con motor lineal de núcleo de hierro.

MLE7□ - IT□□□ - □□□□□ - □□A - T25□□ - □ - SXX - □□□□□

Tamaño del eje

Tamaño:

- S - Carro estándar
- R - Carro reforzado

Motor / Modelo del carro

Tipo de motor:

- IT - Ironcore motor
- XX - Sin motor

Fuerza máxima, N (refrigerado por aire) ¹⁾:

- | | |
|-------|------------|
| MLE 7 | 18 - 1800N |
| | 22 - 2250N |
| | 45 - 4500N |

Bobinado del motor:

- N - Motor estándar
- H - Motor de alta velocidad

Encoder

Incremental:

- 0A04C - Incremental inductivo 1Vpp 40 µm
- 0A41U - Incremental inductivo TTL 1 µm

Absoluto:

- 3AE2H - Incremental absoluto EnDat2.2, 0.25 µm
- 3AE1S - Incremental absoluto EnDat2.2, 0.1 µm + Safety
- 3AD1S - Incremental absoluto DriveCliq 0.1 µm + Safety

Conectores

Opciones:

- 01A - Conectores traseros M23
- 07A - Conectores rectos M23 hacia arriba

Guía

Número de bloques:

- 4 - 4 Bloques
- 6 - 6 Bloques (solo IT45X)

Tipo de bloque:

- A - Con bolas enjauladas
- B - Sin bolas enjauladas

Lubricación

Tipo de grasa:

- S - Estándar
- C - Sala blanca
- F - Grado alimenticio
- L - Baja temperatura

Longitud (mm) ²⁾

¹⁾ Dependiendo de la aplicación y la temperatura ambiente

²⁾ Longitud en la página 48